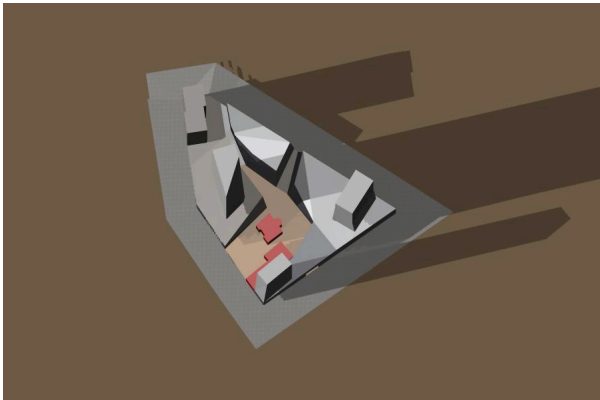
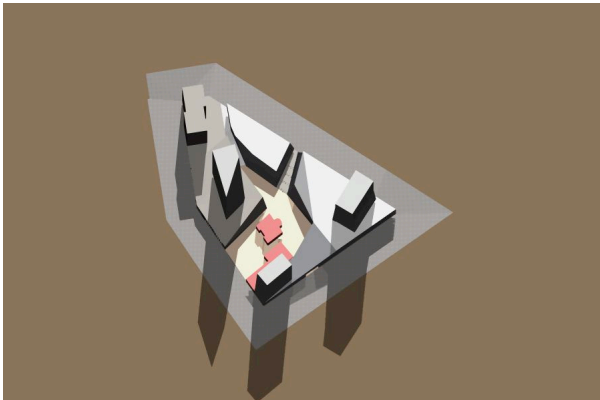


GALILEO

- vanadest majadest ja neid ümbritsevast uuest platsist saab piirkonna maamärk, endist Maakri piirkonna kuvandit toetav linnaruumi osa – Maakri plats
- Maakri plats ja Maakri tänav on avalikus kasutuses linnaruum nii päeval kui ka öösel, koos tänavakaubandusega platsi servades
- Maakri plats on liidetud lähikonna avaliku ruumi ja rohevõrgustikuga
- Maakri plats on jäetud avatuks päikesele lõunast kuni õhtuni, kõrged mahud on platsist põhjakaares
- kavandatav veesein Maakri tänava ehitusjoonel on kunagise Härjapea jõe refleksioon
- põhjendamatu oleks Maakri kvartalis mitte ette näha kõrghooneid
- uued kolm kõrghoonet paiknevad kvartalis hajutatult, olles diskreetsed naabruses olevate kõrghoonete väljavaadete suhtes, saades ka ise maksimaalselt vaateid merele ja vanalinnale
- teatud kõrguseni on pinnad ärile ja ühiskondlikule elule, kõrgematel korrustel paikneb elamine, kõrgemate tornide tipus on poolavaliku kasutusega kaugele vaatamise kohad
- kvartal jagatakse viieks maaüksuseks, mis annab võimaluse ala arendada etappidena ja erinevate arendajate poolt
- Maakri, Kuke ja Lennuki tänavad lähtuvad oma kõrgustes tänava vastaspoolel olevatest hoonete kõrgustest ja iseloomust, kõrghoonete mahud taanduvad tänavajoonest
- autod on suunatud maa-alla, autode ühendusteel antakse ringliikluse põhimõttel Liivalaia tänavale ja Rävalla puiesteele, vabastades autoliiklusest Maakri tänava



kell 8.00 kesksuvel



kell 14.00 kesksuvel